

みんなで気づく みんなでなくす

12/4

金

配偶者暴力

～今すぐできる「知る」ということ～

午後1時30分～午後5時(受付は午後1時から)

会場 東京ウィメンズプラザ ホール

対象 都内在住・在勤・在学の方

定員 250名 *応募者多数の場合抽選

参加費 無料

保育 1歳以上未就学児まで。先着12名。
(要事前申込み。11月25日締切。)

配偶者暴力(DV)は“個人の問題”と思われがちですが、“社会問題”としてDVを捉えた時、何が見えてくるのでしょうか。

本講演会では、DVの本質に近づき、「なぜDVは起きるのか」そして、「私たち一人ひとりがDV防止に向けてできることは何か」について考えていきます。

プログラム

講演① 午後1時30分～午後3時30分 講師：沼崎 一郎さん(東北大学大学院文学研究科教授)

「加害者はなぜ暴力を選ぶのか—見えにくい支配関係」

講演② 午後3時30分～午後5時 講師：内藤 和美さん(群馬パース大学保健科学部教授)

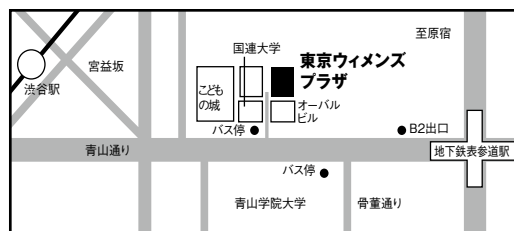
「DVを知る・DVに気づく—地域社会が力になるために」

申込み方法

- 申込用紙(裏面)をFAX、Eメール又はハガキでお送りください。
*Eメールは、「配偶者暴力防止講演会の参加申込」の明記をお願いします。
- 東京ウィメンズプラザのホームページからもお申込みいただけます。
<http://www.tokyo-womens-plaza.metro.tokyo.jp/>
- 締め切り 平成21年11月27日(金)受信(消印)有効 *ご参加いただけない場合のみ、こちらからご連絡させていただきます。

申込み・問合せ先

東京ウィメンズプラザ 事業推進係
「配偶者暴力防止講演会」担当
〒150-0001 渋谷区神宮前5-53-67
TEL: 03-5467-1980 FAX: 03-5467-1977
E-mail: wkoza@tokyo-womens-plaza.metro.tokyo.jp



- JR山手線・東急東横線・京王井の頭線：渋谷駅下車徒歩12分
- 東京メトロ銀座線・半蔵門線・千代田線：表参道駅下車[B2出口]より徒歩7分

講師プロフィール

沼崎 一郎 (ぬまざき いちろう) さん (東北大学大学院文学研究科教授)

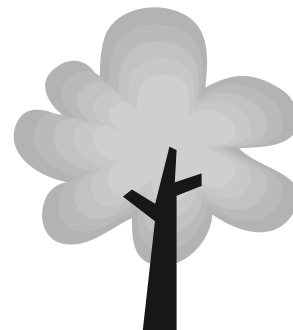
専門は文化人類学・東アジア研究・男性学等。仙台でDVと児童虐待を考えるネットワークづくりに参加し、仙台女性への暴力防止センター会員、子ども虐待防止ネットワークみやぎ会員。キャンパス・セクシュアル・ハラスメント全国ネットワーク東北ブロック代表等も務める。

主な著書に『キャンパス・セクシュアル・ハラスメント対応ガイド』(嵯峨野書院、2001年)、『なぜ男は暴力を選ぶのか』(かもがわ出版、2002年)、『「ジェンダー論」の教え方ガイド』(フェミックス、2006年)等がある。

内藤 和美 (ないとう かずみ) さん (群馬パース大学保健科学部教授)

専門はジェンダー研究、特に女性関連施設研究。1982年東京大学大学院医学系研究科保健学専門課程博士前期課程修了。1988年保健学博士取得(東京大学)。昭和女子大学短期大学部助教授等を経て、2005年より現職。

主な著書に『女性学をまなぶ』(三一書房、1994年)、『ドメスティック・バイオレンス<新版>—実態・DV法解説・ビジョン』(有斐閣、2002年、共著)、『女性センターを問う』(新水社、2005年、共著)等がある。



平成21年度 配偶者暴力防止講演会 (12月4日)

「みんなで気づく みんなでなくす 配偶者暴力 ~今すぐできる「知る」ということ~」

申 込 書

東京ウィメンズプラザ 事業推進係行

FAX : 03-5467-1977 ※このままFAXでお送りください。

送信日 月 日

ふりがな 氏 名			
所 属			性 別
連絡先	TEL : E-mail :	FAX : @	
保 育 (1歳以上 未就学児まで)	○をお付けください。		保育を希望されるお子様について
	希望する 希望しない	ふりがな 氏 名	年 齢 歳 ヶ月

*個人情報 は、講演会の運営目的のみに使用し、他の目的で使用することはありません。